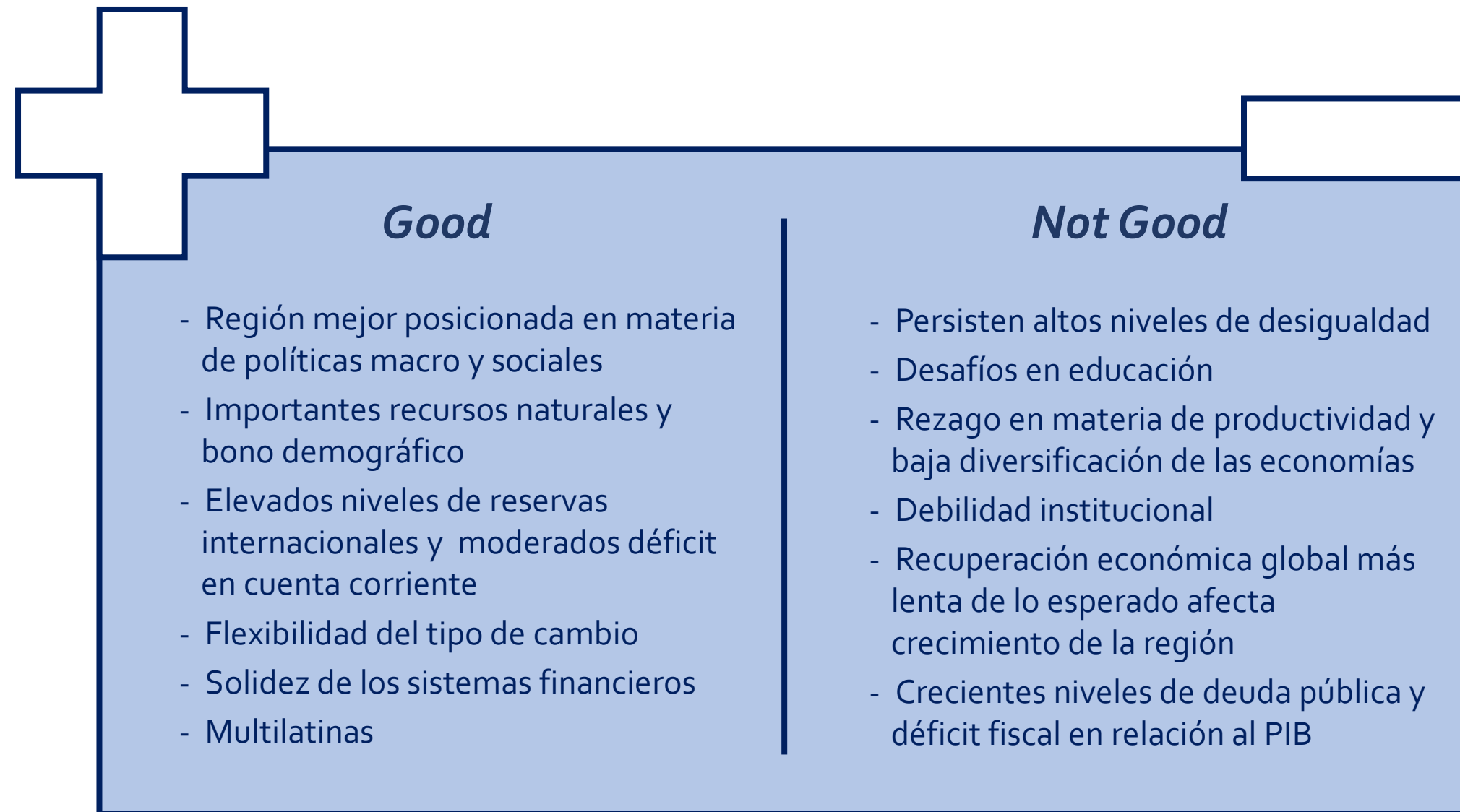




# Políticas públicas para el crecimiento y el aumento de la inversión en América Latina

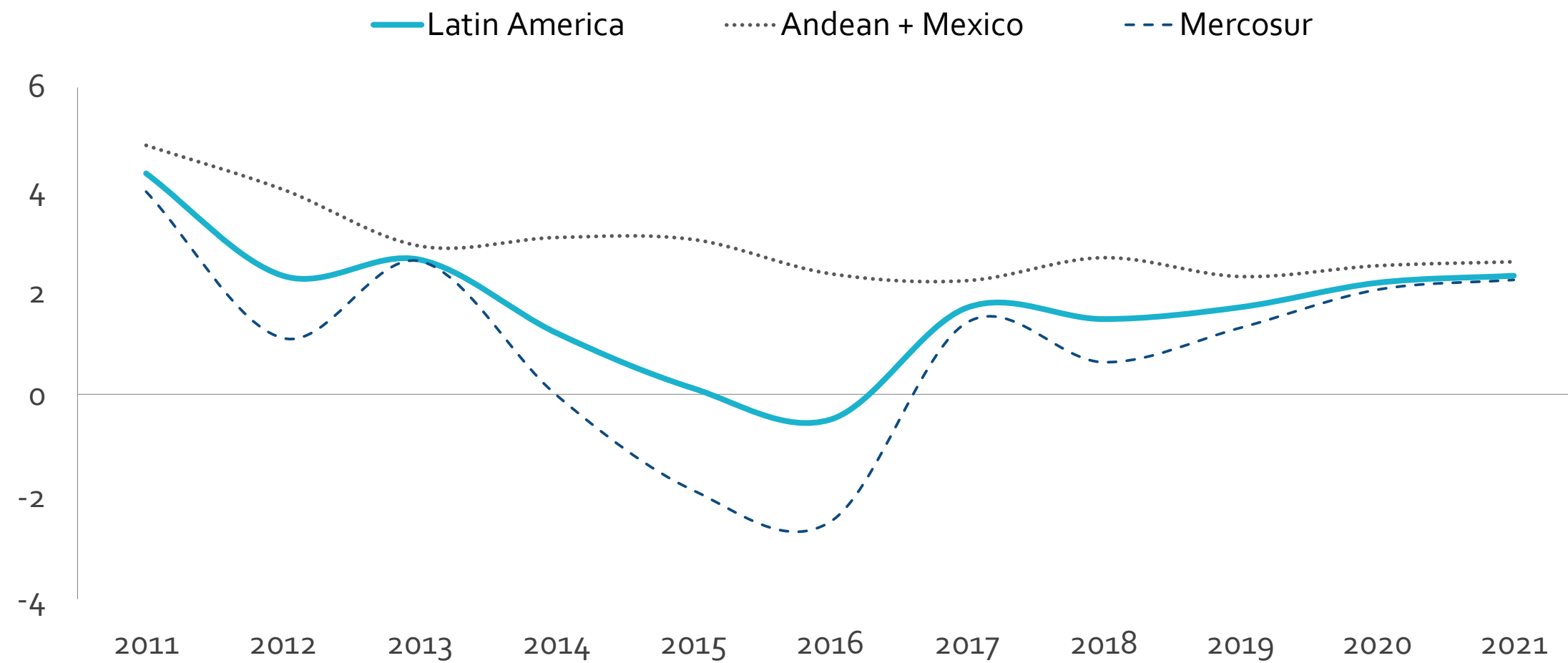
Junio 2019  
Montevideo

# América Latina a la Dornbusch



# Recuperación continúa a menor ritmo de lo esperado

## Crecimiento del PIB en LAC (variación anual)



Fuente: Cifras oficiales y proyecciones CAF en base a Global VAR Bayesiano marzo 2019 (excluye Venezuela).

# Principales riesgos externos



# Combinado con problemas estructurales



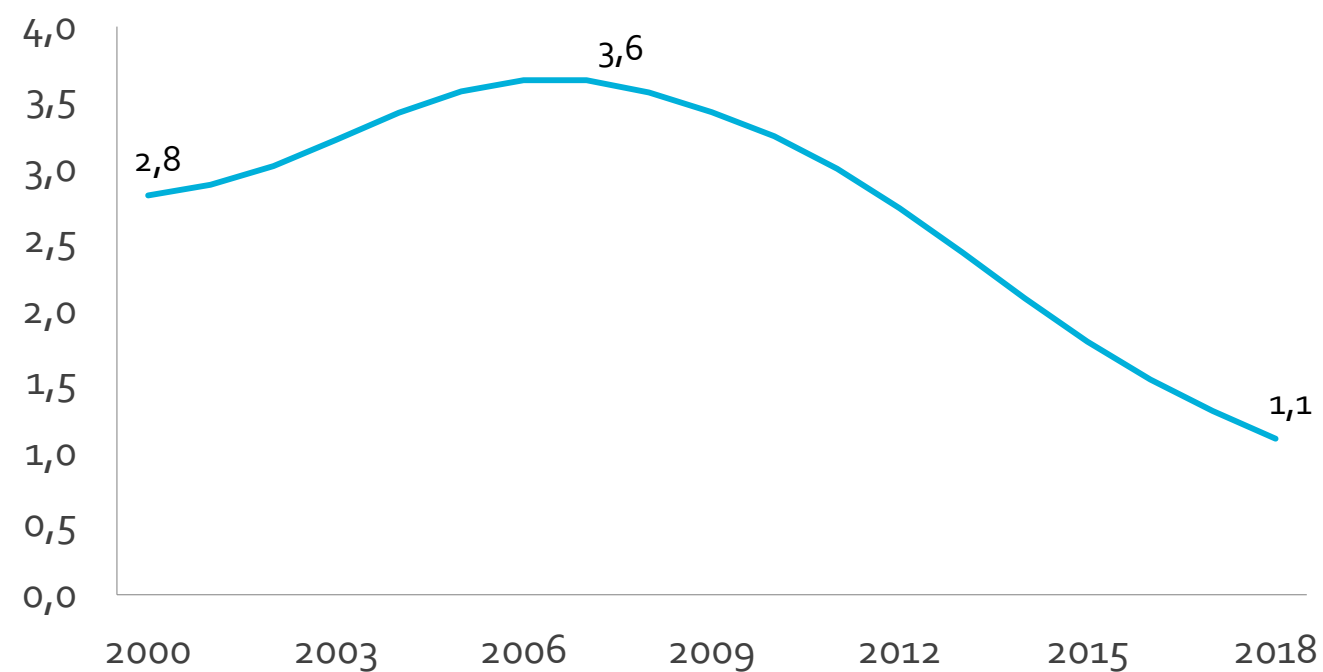
---

# El reto de América Latina

Pasar de la macroeconomía a la microeconomía preservando las ganancias obtenidas durante el boom de las materias primas: reducción de la pobreza, una nueva clase media y mejores políticas macroeconómicas.

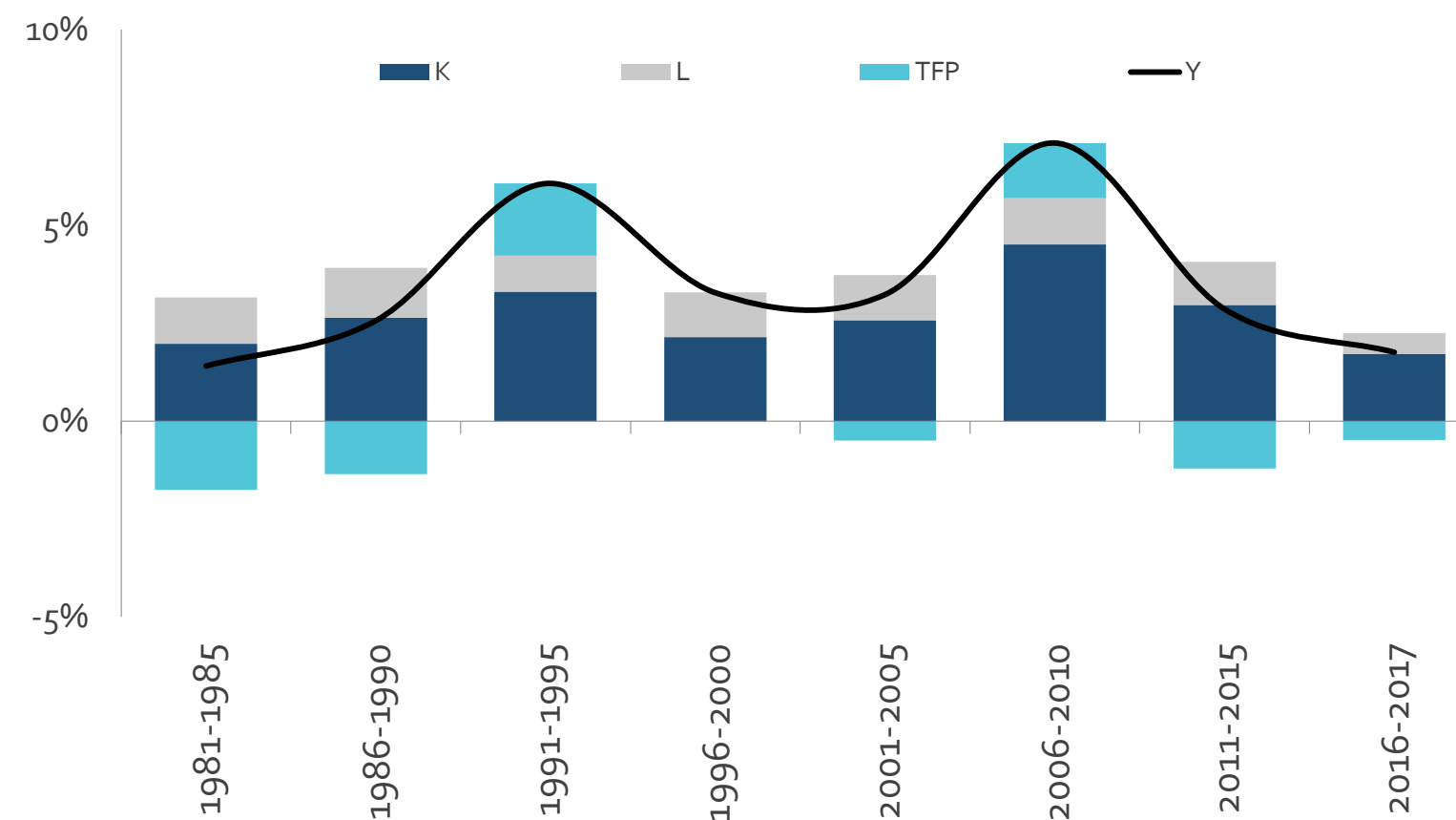
# Reto: aumentar crecimiento potencial

## PIB potencial LAC



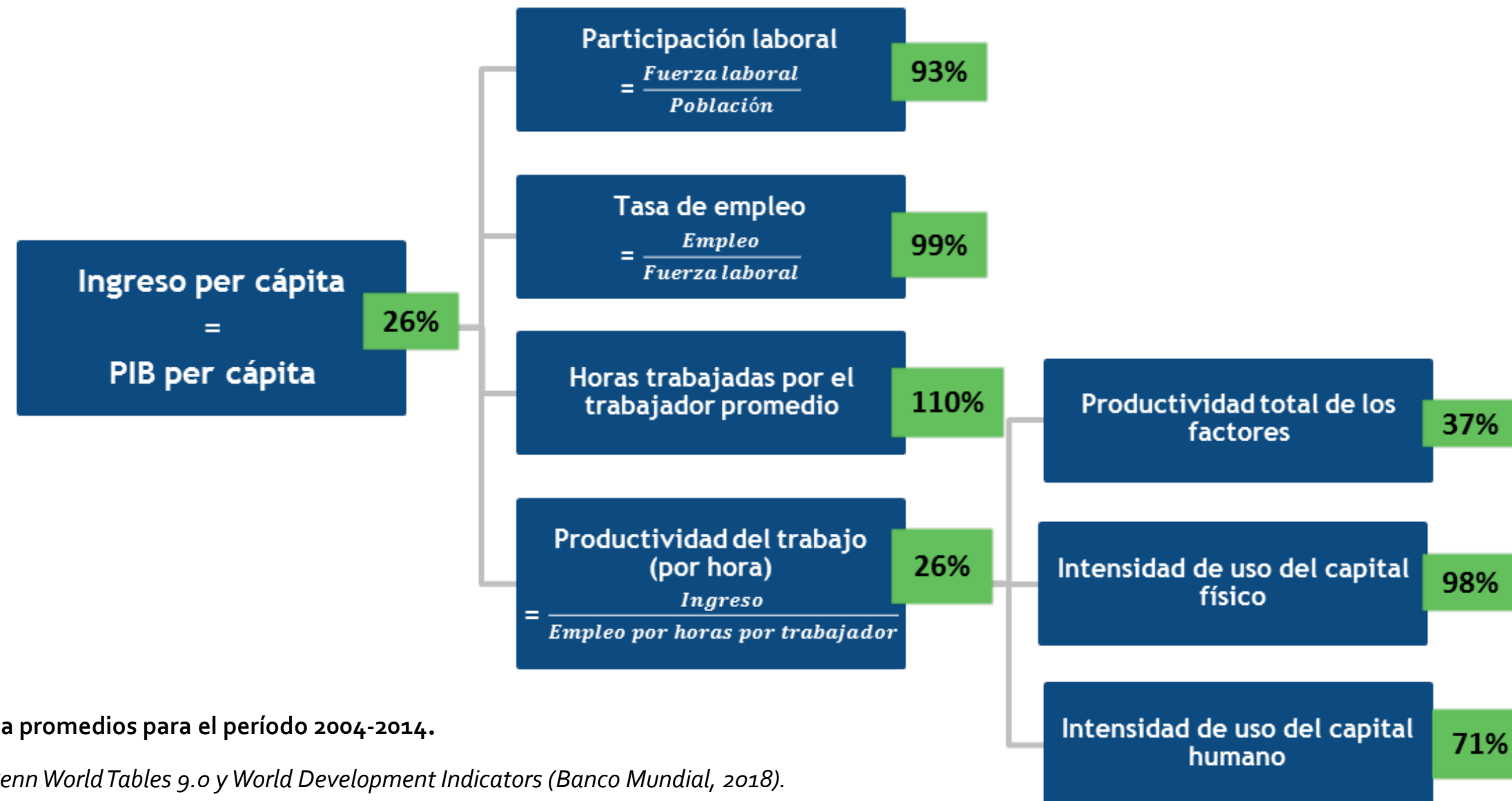
Fuente: Cálculos propios con base en WEO Abril 2019

## Crecimiento Productividad Total de Factores



Fuente: Cálculos propios con base en Penn World Tables 9.1

# Componentes del PIB per cápita y su valor en América Latina relativo a Estados Unidos



Los datos corresponden a promedios para el período 2004-2014.

Fuente: CAF con base en Penn World Tables 9.0 y World Development Indicators (Banco Mundial, 2018).



---

# La revolución tecnológica y digital demanda cambios a velocidades sin precedentes

*"El 65% de los niños que están comenzando la educación primaria acabará desempeñándose en trabajos que todavía no existen".* World Economic Forum.

*"El 47% de los trabajos actuales podrían estar totalmente automatizados para el año 2033".*  
Carl Benedickt Frey y Michael A. Osborne (Universidad de Oxford).

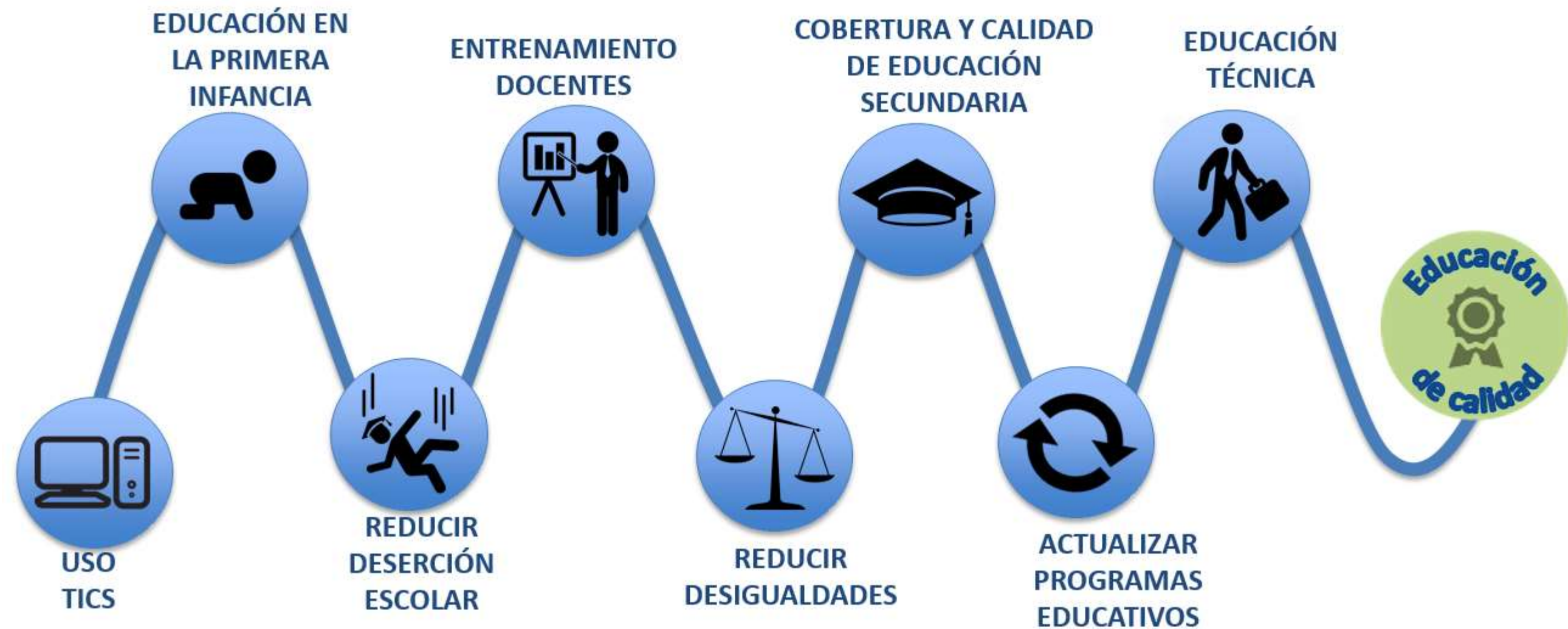
*"La tecnología ha creado más trabajos que los que ha destruido" (140 años de análisis).*  
Deloitte.

---

# Requiere políticas estructurales que permitan...

- Mejorar el **capital humano** y las **habilidades** para el trabajo
- Reducir los elevados costos de **transporte y logística**
- Fortalecer el ecosistema de **emprendimiento**
- Impulsar la transformación **productiva** y la **diversificación** para mejorar la inserción en cadenas globales de valor
- Promover el **desarrollo empresarial** y la **atracción de IED** de calidad

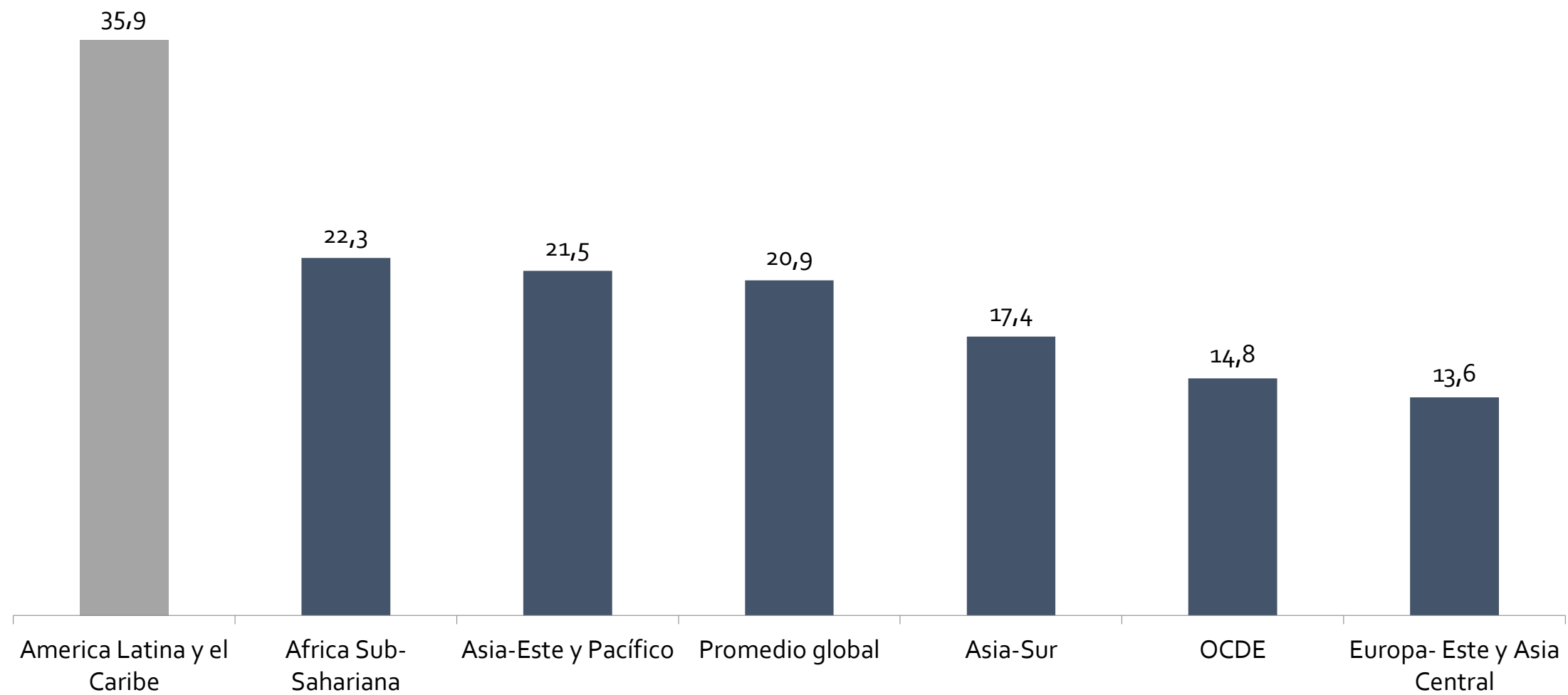
# Mejorar el capital humano y las habilidades para el trabajo



# El rompecabezas que América Latina debe encajar



# Escasa preparación para el trabajo



% de empresas que consideran la falta de fuerza de trabajo adecuada un obstáculo para su funcionamiento

# Reducir costos de transporte y logística

**1** Aumentar significativamente la inversión en infraestructura

**2** Diseñar políticas y proyectos con un paradigma de desarrollo sustentable y perspectiva territorial

**3** Fortalecer las instituciones

**4** Articular las fuentes de financiamiento para potenciar los beneficios

**5** Promover el desarrollo empresarial vinculado a infraestructura

**6** Promover el desarrollo e intercambio de conocimiento y mejores prácticas

*Fuente:* La Infraestructura en el desarrollo integral de América Latina IDEAL 2011 y 2012



# Fortalecer el sistema de emprendimiento



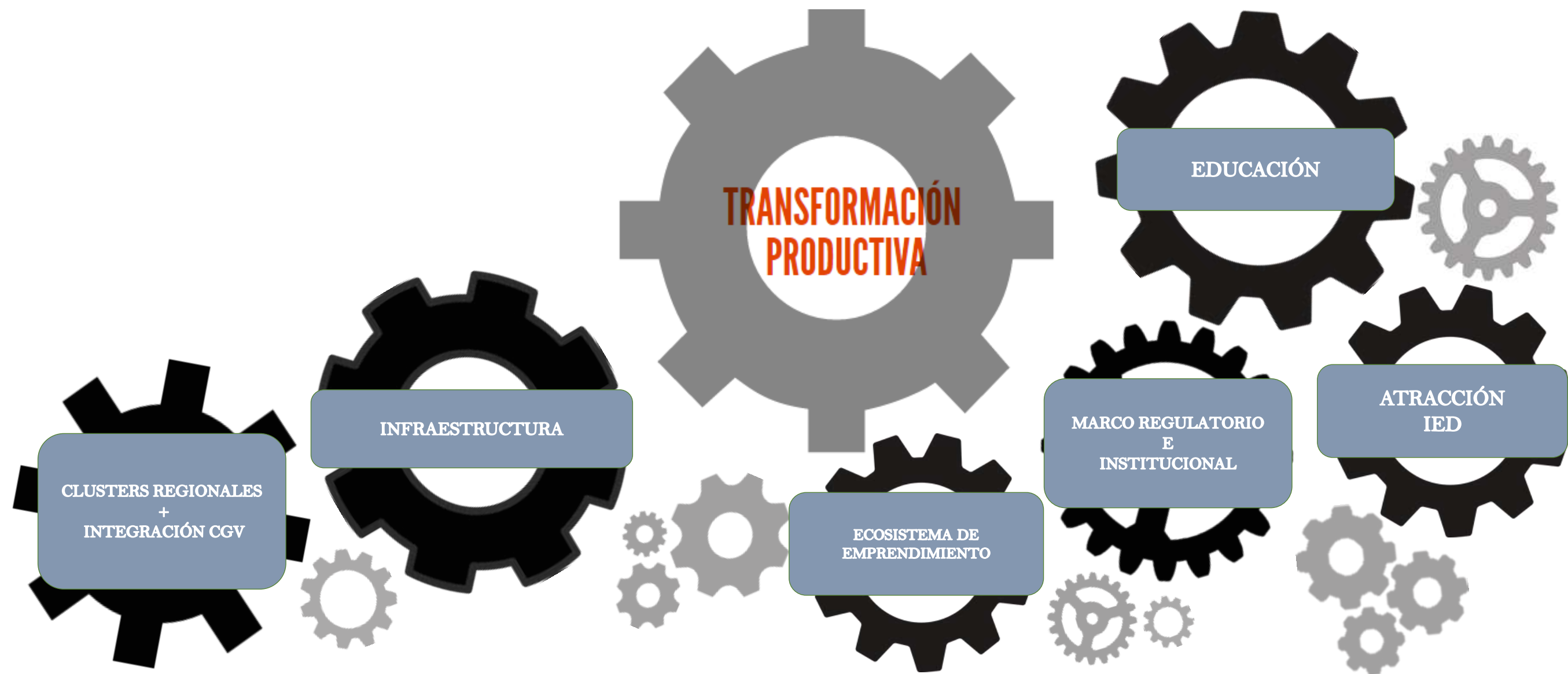
---

# Transformación productiva

La transformación productiva implica la modernización continua de las estructuras productivas de un país y el aumento de su productividad, para lograr una diversificación económica que agregue cada vez más valor a la producción de bienes y servicios y que genere cada vez más empleo para reducir la pobreza y la desigualdad.



# Transformación productiva



# Promover desarrollo empresarial y atraer IED de calidad

Importante tener en cuenta las características del tejido empresarial



Las MPyME representan el **99%** de empresas en ALC



- Entorno favorable para la actividad empresarial:
  - Estabilidad socio-política
  - Estabilidad macroeconómica
  - Marco institucional y regulador alineado a la actividad empresarial
- Políticas de apoyo para la obtención de estándares internacionales
- Programas de acompañamiento para desarrollo de Pymes y su integración en CGV

---

# Consideraciones finales: desafíos

- Contexto global desafiante para la región.
- Importantes diferencias en el desempeño por países.
- Riesgo de perder ganancias obtenidas durante el boom de materias primas: reducción de la pobreza y consolidación de clase media.
- Es imperativo visión de largo plazo y llevar a cabo una transformación productiva en la región.
- Mejorar calidad de la educación, cerrar brecha en infraestructuras y fomentar ecosistema empresarial son parte clave de las reformas.

---

# Consideraciones finales: algunas opciones

- Fortalecer la **política fiscal**: usar espacio cuando exista y llevar a cabo “ajuste inteligente” (impuestos/composición del gasto/endeudamiento). Explorar posibilidad de reglas fiscales.
- Ser creativos para estimular **inversión**: nuevos instrumentos de financiamiento (PPPs) e inversión extranjera directa en sectores no tradicionales.
- Mantener la **credibilidad** de los bancos centrales y de la política monetaria.
- **Inserción internacional** inteligente.
- **Transformación productiva**.



A young girl with dark, curly hair is looking out from a window. She is smiling slightly and has her hand resting on the wooden ledge of the window. The window frame is painted purple. The background is a dark blue wall.

**50 años trabajando por el desarrollo  
y una mejor calidad de vida  
para todos los latinoamericanos**

---

**CAF** BANCO DE DESARROLLO  
DE AMÉRICA LATINA

**50**  
años

[www.caf.com](http://www.caf.com)  
[@AgendaCAF](https://twitter.com/AgendaCAF)

---